

# С 1 ЯНВАРЯ 2019 ГОДА В РОССИИ НАЧНЁТ ДЕЙСТВОВАТЬ НОВАЯ СИСТЕМА СБОРА И УТИЛИЗАЦИИ МУСОРА

# 1

- Федеральный закон от 24.06.1998 № 89-ФЗ (ред. от 29.07.2018)  
«Об отходах производства и потребления»
- Территориальные схемы: Ст. 13.3.
  - Региональные программы: Ст. 13.2.
  - Региональный оператор: Ст. 1, Ст. 24.6

Работа по переходу на новые правила сбора и утилизации твёрдых коммунальных отходов началась уже давно, после подписания соответствующего федерального закона, сейчас она подходит к своему завершению.

# 2

- «Об обращении с твердыми коммунальными отходами и внесении изменения в постановление Правительства РФ № 641 от 25 августа 2008 г.» (вместе с «Правилами обращения с твердыми коммунальными отходами»)

В области на конкурсной основе определен региональный оператор — им стало ООО «Природа».

# 3

- Более подробно о территориальных схемах – Постановление Правительства РФ от 16.03.2016 № 197 «Об утверждении требований к составу и содержанию территориальных схем обращения с отходами, в том числе с твердыми коммунальными отходами»  
Более подробно о правилах работы регионального оператора – Постановление Правительства РФ от 12.11.2016 № 1156

В планах – внедрить новую схему обращения с коммунальными отходами на территории всей области, включая строительство новых мусоросортировочных площадок накопления и вывоз мусора даже из отдаленных сел.

# РЕГИОНАЛЬНЫЙ ОПЕРАТОР ООО «ПРИРОДА» БУДЕТ:

- работать с территориальными операторами, собственниками ТКО, управляющими организациями, товариществами собственников жилья по накоплению, сбору и транспортированию ТКО в соответствии с территориальной схемой;
- ликвидировать места несанкционированного размещения ТКО;
- разрабатывать и реализовать инвестиционные программы по созданию объектов обработки, утилизации, обезвреживания, захоронения ТКО в соответствии с территориальной схемой;
- вносить предложения по совершенствованию нормативно-правовой базы в сфере обращения с отходами, в том числе в формировании тарифов (по запросам уполномоченного исполнительного органа государственной власти Оренбургской области);
- вносить плату за негативное воздействие на окружающую среду при размещении ТКО;
- участвовать в мероприятиях по предупреждению и ликвидации чрезвычайных ситуаций природного и техногенного характера, возникших при осуществлении деятельности в области обращения с отходами, в том числе с ТКО;

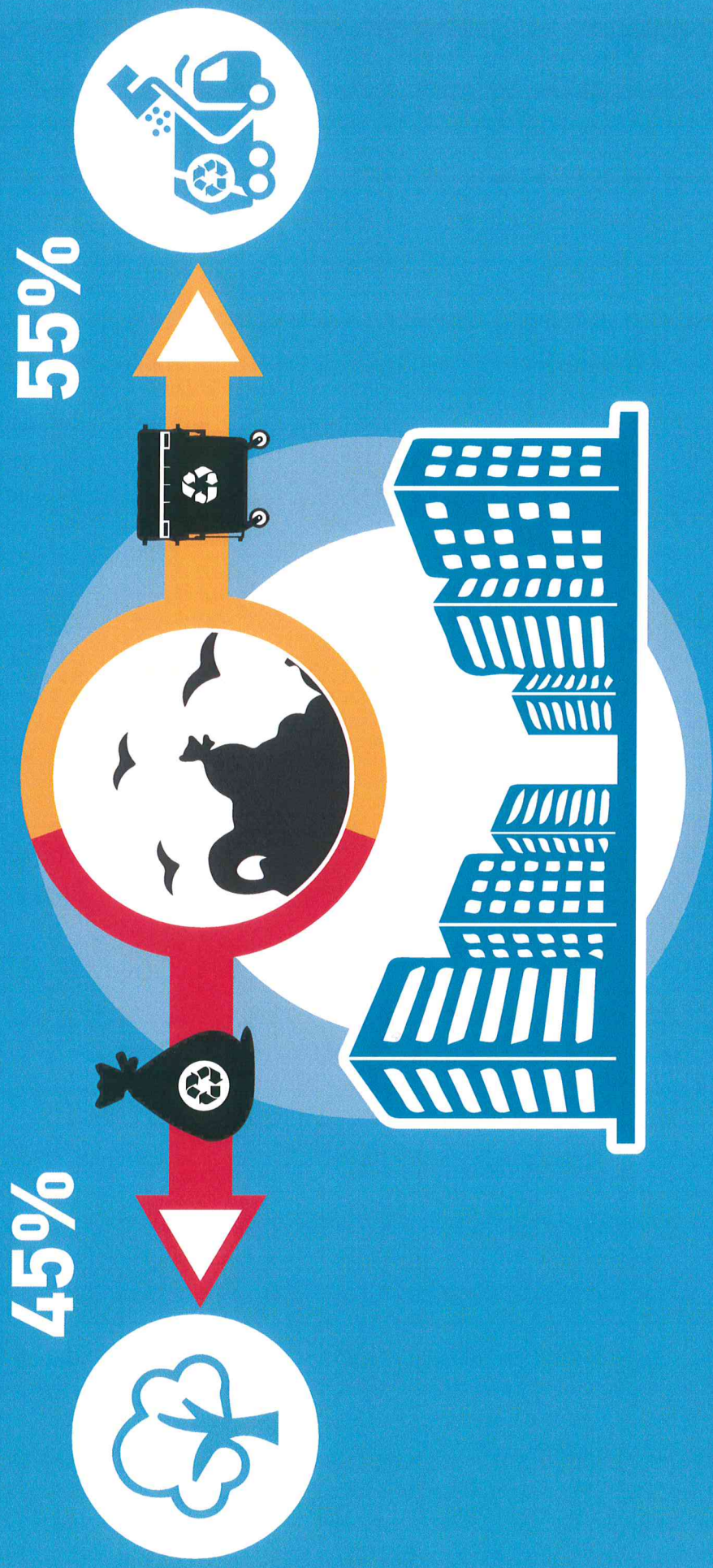
Кроме того, оператор должен размещать информацию на официальном сайте, рассматривать претензии, жалобы, заявления по вопросам обращения с ТКО и осуществлять иные функции, предусмотренные законодательством Российской Федерации и Оренбургской области.

ЕЖЕГОДНО НА НЕСАНКЦИОНИРОВАННЫХ СВАЛКАХ ФИКСИРУЮТСЯ  
**ТЫСЯЧИ СЛУЧАЕВ ОТРАВЛЕНИЕ ИЛИ ТРАВМИРОВАНИЯ  
ДОМАШНИХ ЖИВОТНЫХ**



Мусорки вокруг деревень – это и источник пожарной опасности. Кроме огня угрозу представляют и продукты горения, особенно если горит пластмасса, резина и подобные им материалы.

# БОЛЕЕ 730 ТЫСЯЧ ТОНН ТКО ЕЖЕГОДНО

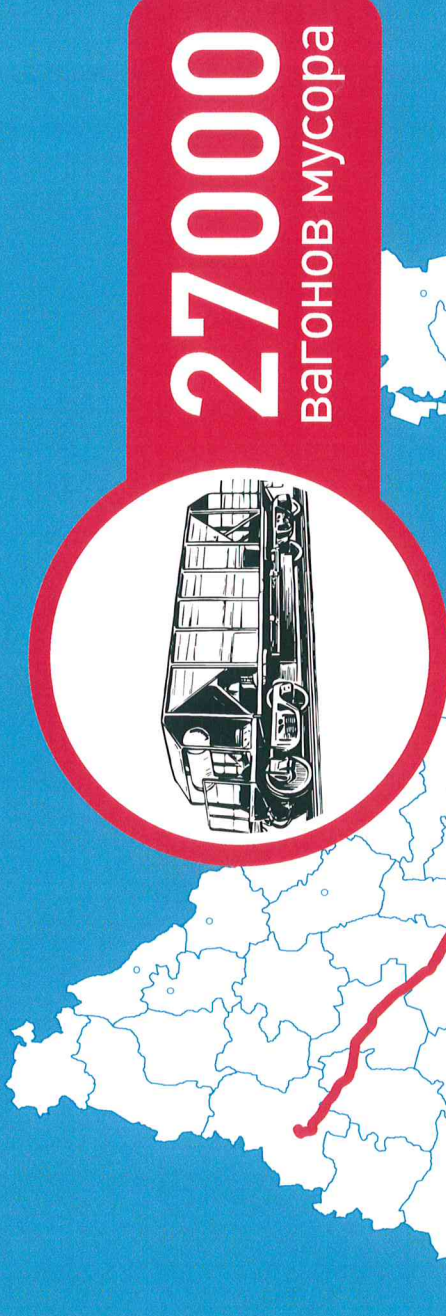


На сегодняшний день на полигонах, внесенных в ГРОРО, размещается около 400 тыс. тонн мусора, более 330 тыс. тонн отходов оседают в оврагах, посадках и полях рядом с городами и селами Оренбуржья.

ЖИТЕЛИ ОБЛАСТИ ПРОИЗВОДЯТ

**3 650 000**

ТОНН ТКО ЗА 5 ЛЕТ



**27000**

ВАГОНОВ МУСОРА

Железнодорожный состав, длиной от поселка Шильда (Адамовский район) до Бузулука. Сотни километров, через всю Оренбургскую область.

# ЗА ОДИН ГОД В ОВРАГАХ, ЛЕСОПОЛОСАХ, ПОЛЯХ ОКАЗЫВАЮТСЯ:



БОЛЕЕ  
**34 000**  
ТОНН БИТОГО  
СТЕКЛА

Боле 85 000  
разбитых бутылок



БОЛЕЕ  
**80 000**  
ТОНН РАЗЛИЧНЫХ  
ПЛАСТИКОВ



БОЛЕЕ  
**33 000**  
ТОНН ОБРЕЗКОВ  
ДЕРЕВЬЕВ

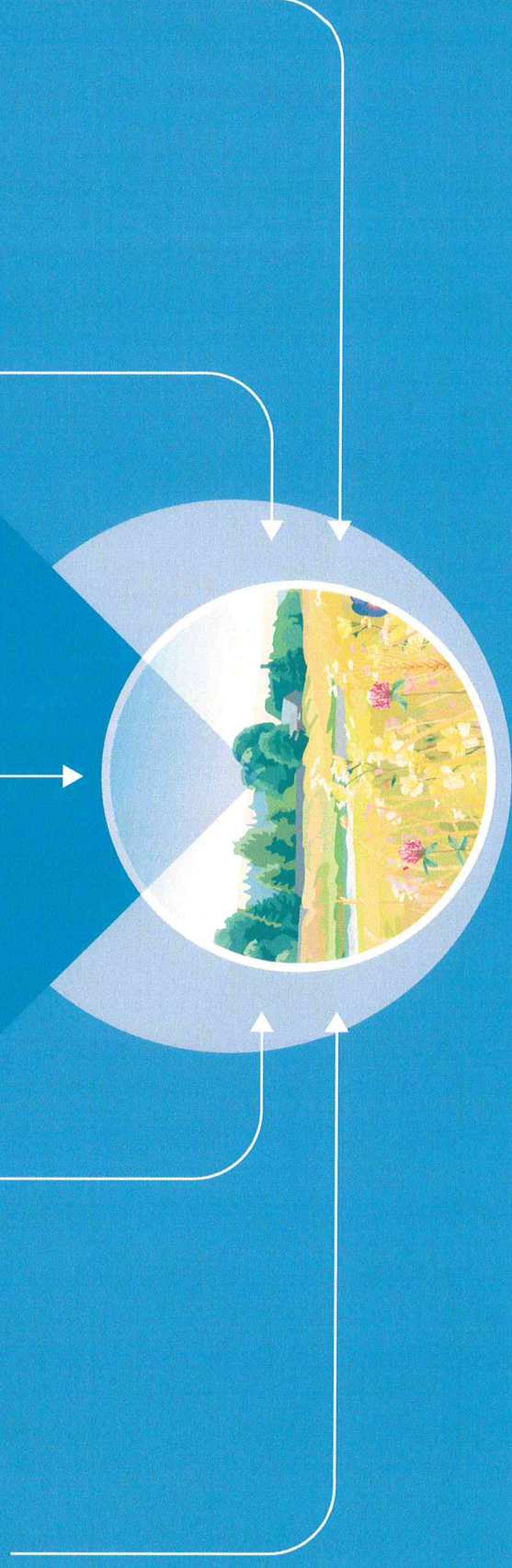
4 300 грузовиков



БОЛЕЕ  
**26 000**  
ТОНН РАЗЛИЧНОЙ  
БУМАГИ



БОЛЕЕ  
**6 500**  
ТОНН БИТЫХ  
УНИТАЗОВ,  
РАКОВИН,  
ПОСУДЫ



Если весь этот мусор  
разложить на футбольное  
поле, его уровень превысит  
200 метров

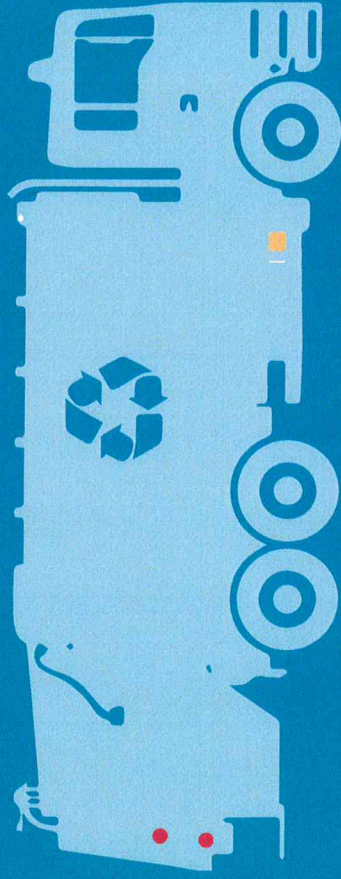
200  
МЕТРОВ



192  
МЕТРА



Для сравнения высота  
телевизионной башни  
в Оренбурге составляет  
192 метра



Для сбора и транспортировки  
мусора на 11 санкционированных  
полигонов потребуется свыше

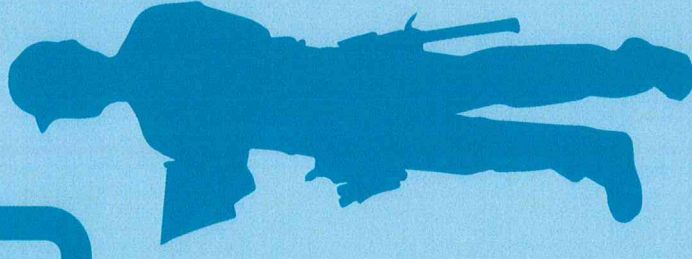
**47000**

рейсов мусоровозов,  
свыше 130 рейсов в день

При реализации этой  
программы будет  
создано более

**200**

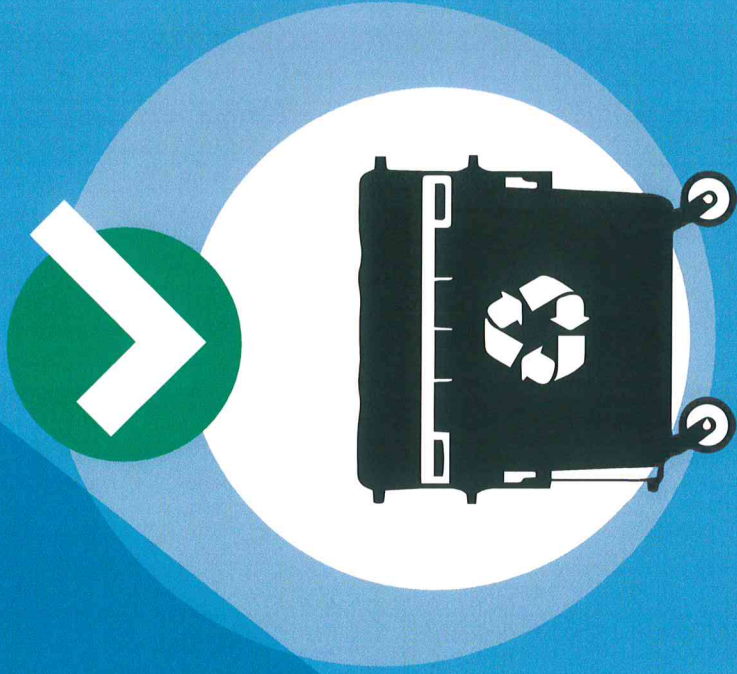
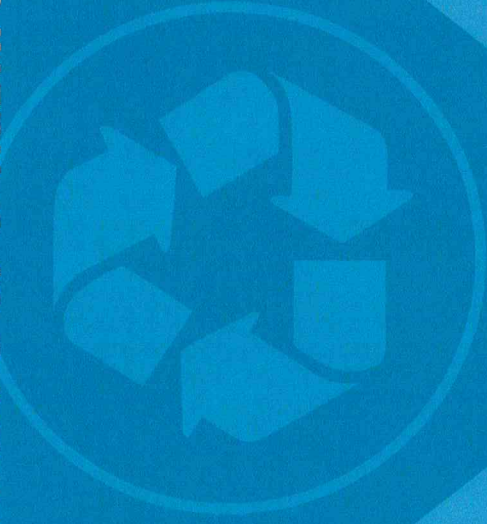
НОВЫХ  
рабочих  
мест



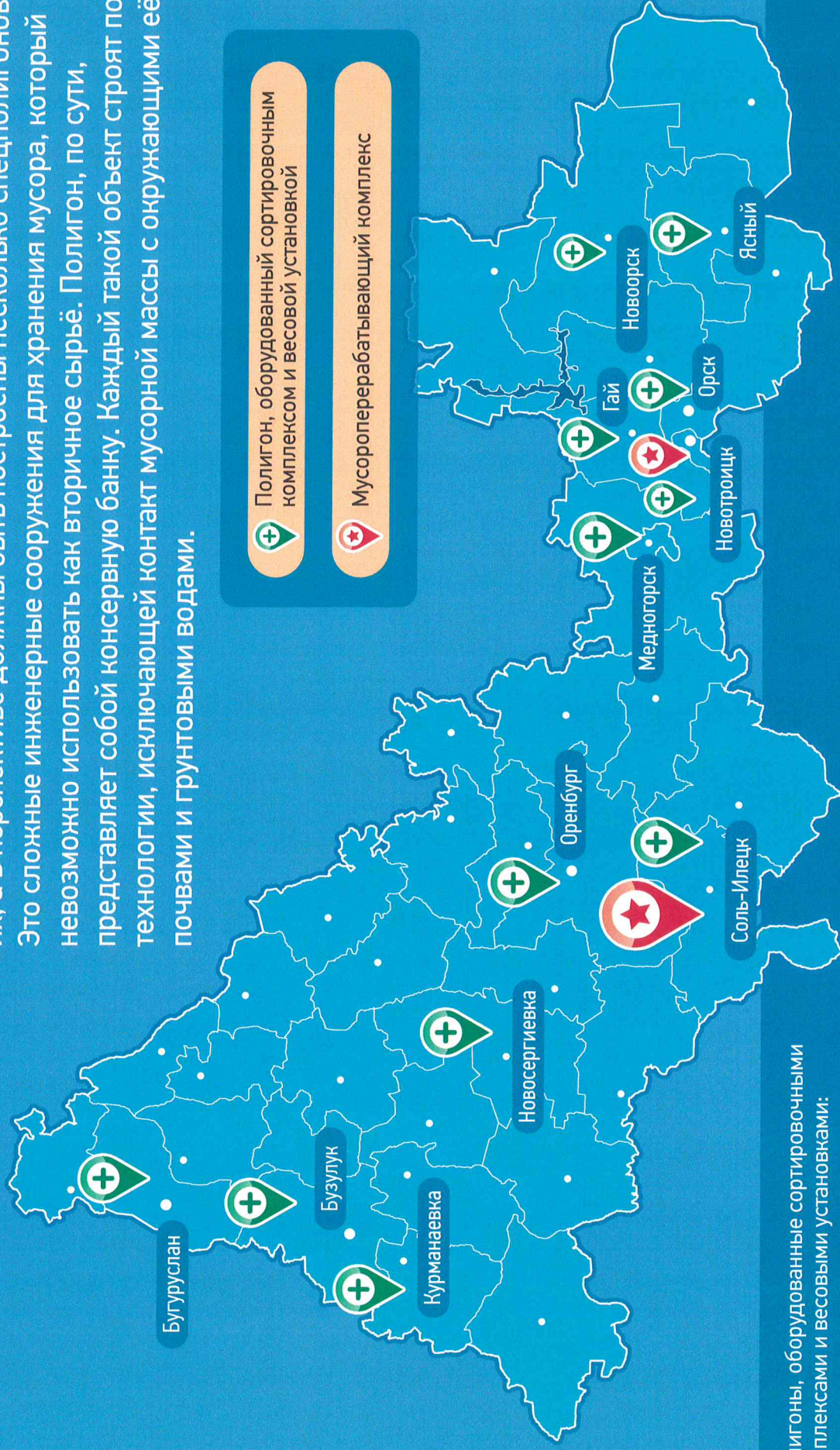


С 2019 года в населенных пунктах области  
начнут появляться оборудованные  
контейнерные площадки.

Мусор в Оренбуржье будут  
перевозить современные  
мусоровозы с GPS-навигацией.



В Оренбуржье сейчас действуют 11 полигонов для складирования твёрдых коммунальных отходов. Пока региональный оператор будет использовать их, а в перспективе должны быть построены несколько спецполигонов. Это сложные инженерные сооружения для хранения мусора, который невозможно использовать как вторичное сырьё. Полигон, по сути, представляет собой консервную банку. Каждый такой объект строит по технологии, исключающей контакт мусорной массы с окружающими её почвами и грунтовыми водами.



Полигоны, оборудованные сортировочными комплексами и весовыми установками:

- |    |                           |    |                  |    |                              |     |                     |
|----|---------------------------|----|------------------|----|------------------------------|-----|---------------------|
| 1. | Ясненский городской округ | 4. | Город Гай        | 7. | Новосергиевский район        | 10. | Город Бугуруслан    |
| 2. | Новоуральский район       | 5. | Город Медногорск | 8. | Соль-Илецкий городской округ | 11. | Курманаевский район |
| 3. | Город Орск                | 6. | Город Оренбург   | 9. | Город Бузулук                |     |                     |

**В 2019 ГОДУ НАЧНЕТСЯ**

## **ПРОЕКТИРОВАНИЕ УТИЛИЗАЦИОННЫХ КОМПЛЕКСОВ ПЕРЕРАБОТКИ ТКО,**

**включающих полигоны, автоматические сортировочные комплексы, заводы по производству вторичного топлива из органической части ТКО «Восточный» (в районе Орска) и «Южный» (под Соль-Илецком).**

**Перерабатывающие комплексы  
в Соль-Илецке и Орске  
начнут работу  
к 2026 году.**

